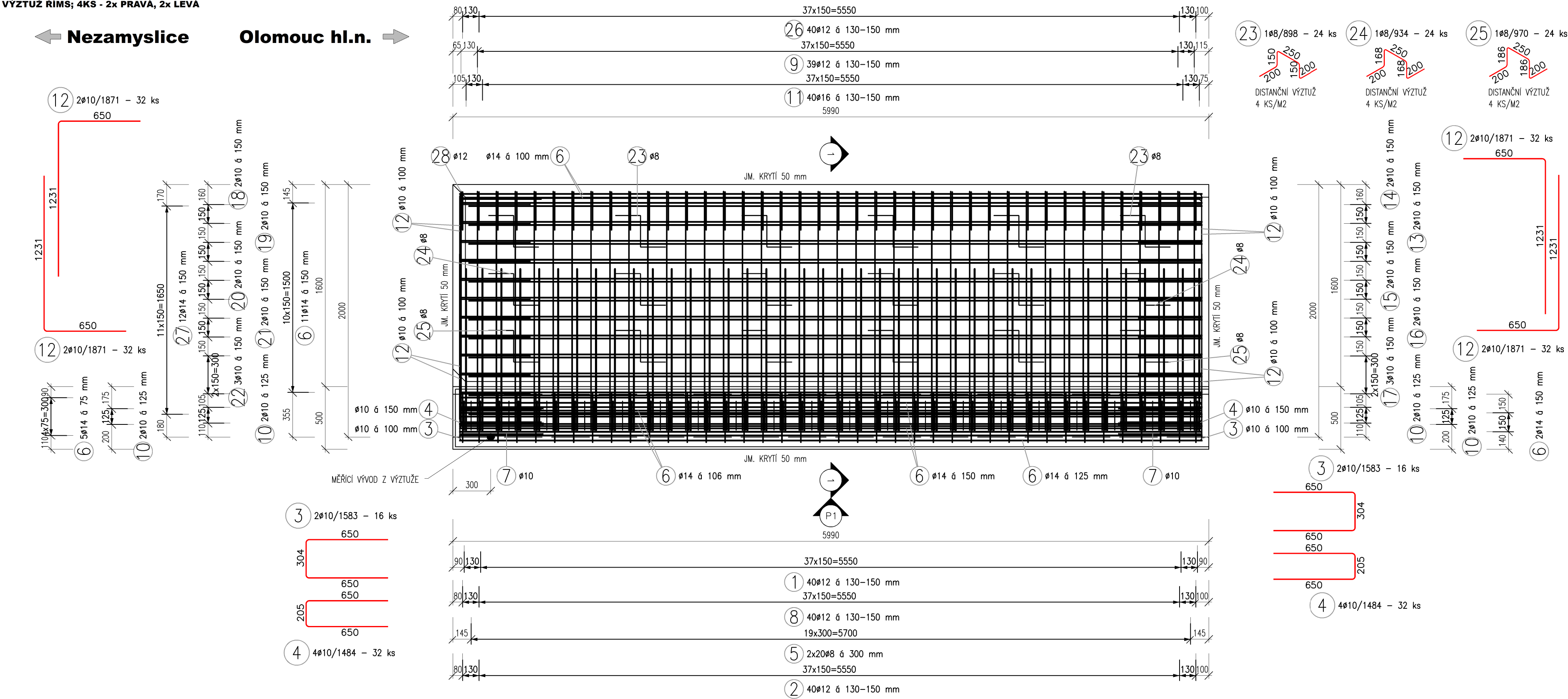
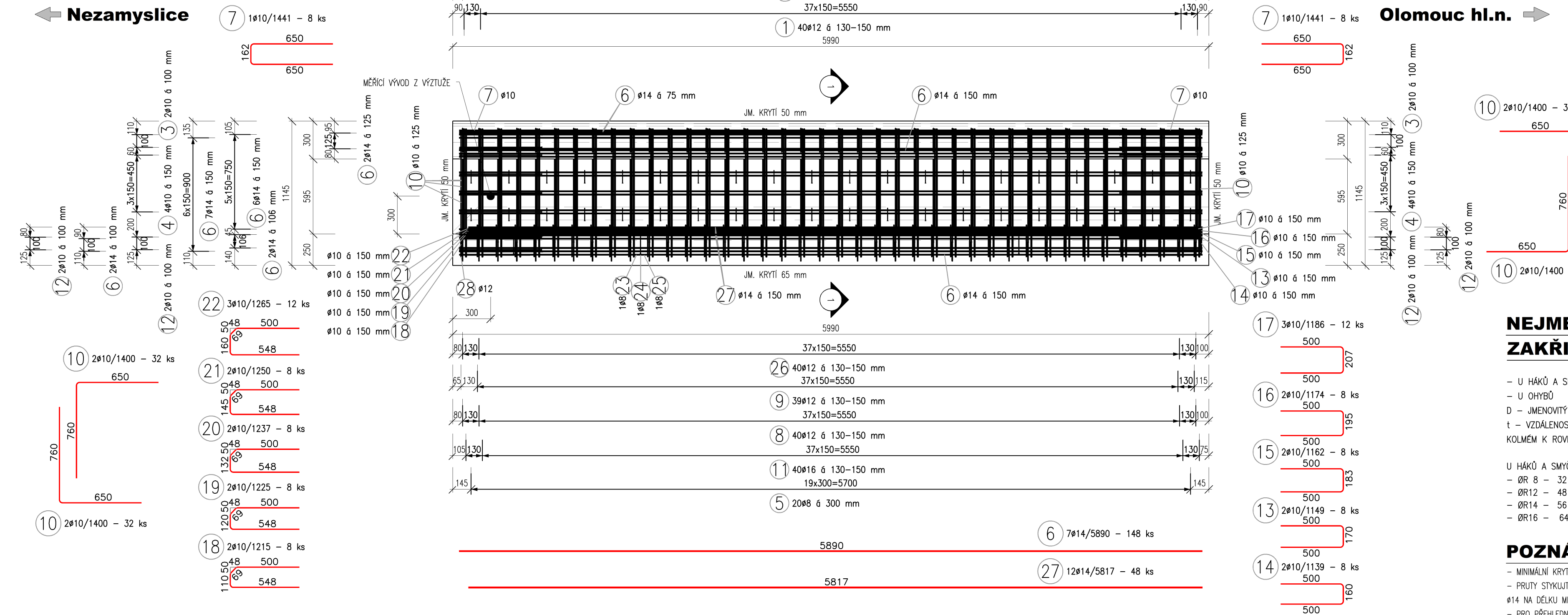


PŮDORYS, M 1:25
VÝZTUŽ ŘÍMS; 4KS - 2x PRAVA, 2x LEVÁ

Nezamyslice Olomouc hl.n.



POHLED P1, M 1:25
VÝZTUŽ ŘÍMS; 4KS - 2x PRAVA, 2x LEVÁ



MĚŘÍCI VÝVOD Z VÝZTUŽE

M 1:5

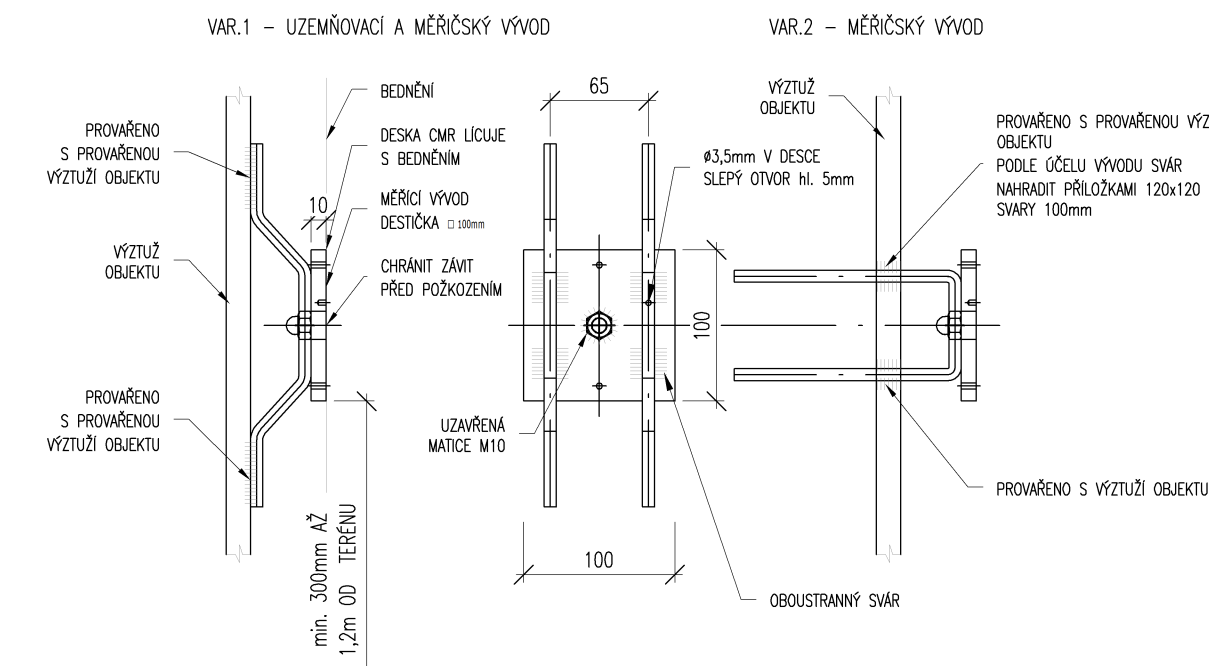
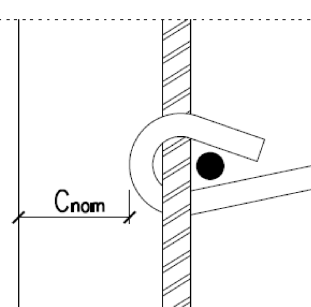


SCHÉMA KRYTÍ

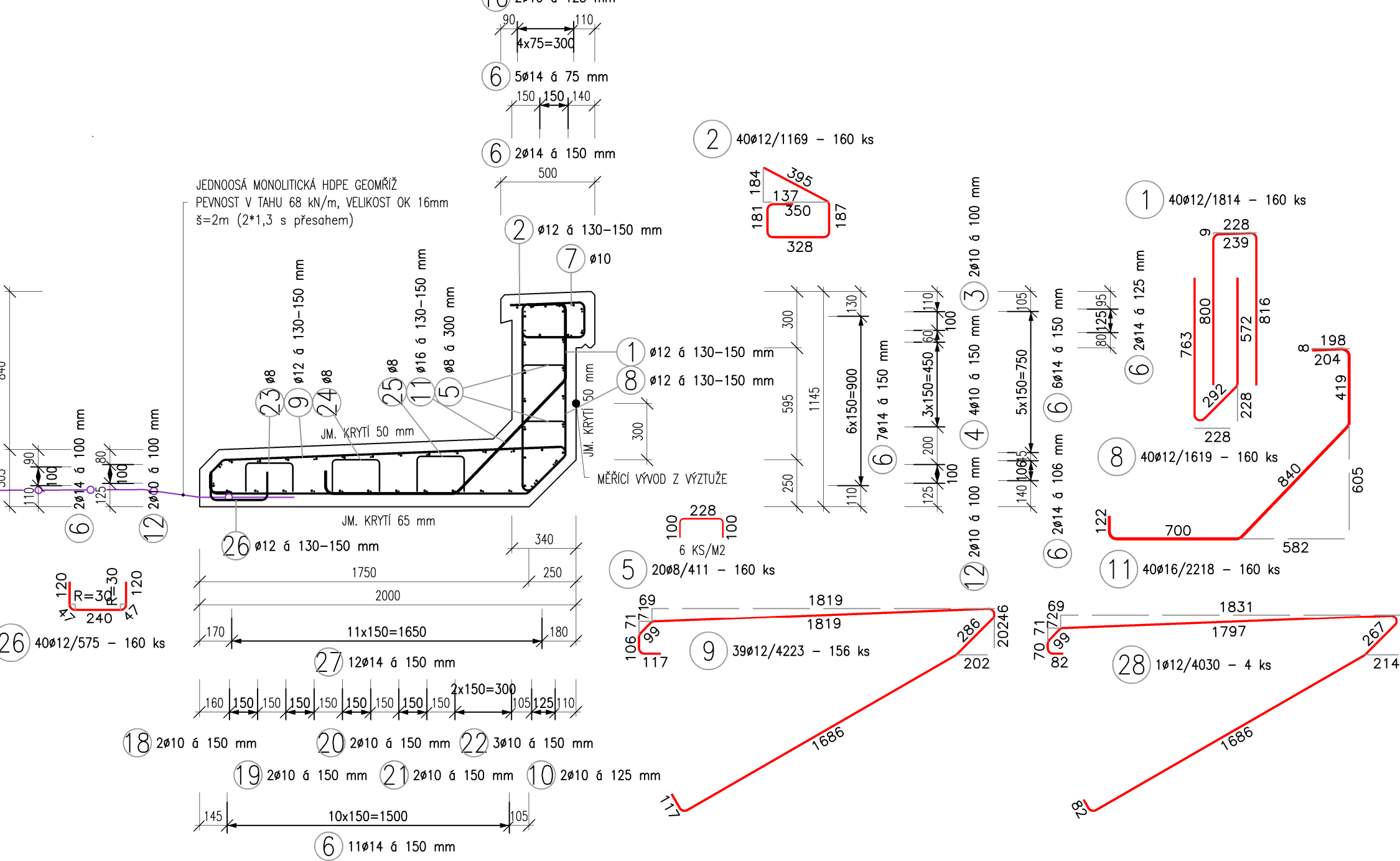


POUŽITÉ KONSTRUKČNÍ BETONY A VÝZTUŽ

BETONY BUDOU PROVEDENY DLE ČSN EN 206+A2, ČSN P 73 2402 A TKP SŽ		
KONSTRUKČNÍ BETON: BETON ŘÍMSY PODKLADNÍ DESKA SVI PODKLADNÍ BETONY	C30/37 XC4 XD1 XF2 C25/30 XA1 XF3 C16/20 X0	OSTATNÍ BETONY: BETON ODLAŽENÍ VÝZTUŽ: BETONÁŘSKÁ VÝZTUŽ
		C20/25 n (T50) 10 505 (R)

PŘESNÉ SPECIFIKACE POUŽITÝCH BETONŮ VIZ TECHNICKÁ ZPRÁVA, KAP. 9.4

ŘEZ 1-1, M 1:25
VÝZTUŽ ŘÍMS; 4KS - 2x PRAVA, 2x LEVÁ



CELKOVÁ TABULKA VÝZTUŽE – ŘÍMSY, 4KS – 2x PRAVA, 2x LEVÁ		Délka				
Č.	D	Délka	Počet	Délka		
pol.	[mm]	[m]	ks.	8	10	12
1	12	1.814	160			290,240
2	12	1.168	160			187,040
3	10	1.583	16		25,328	
4	10	1.484	32		47,488	
5	8	1.411	160	65,760		
6	14	5.880	148			871,720
7	10	1.441	8	11,528		
8	12	1.619	160		259,040	
9	12	4.223	156		658,788	
10	10	1.400	32	44,800		
11	16	2.218	160			354,880
12	10	1.871	32	59,872		
13	10	1.148	8	9,192		
14	10	1.138	8	9,112		
15	10	1.169	8	9,296		
16	10	1.174	8	9,392		
17	10	1.188	12	14,232		
18	10	1.215	8	9,720		
19	10	1.225	8	9,800		
20	10	1.237	8	9,896		
21	10	1.250	8	10,000		
22	10	1.265	12	15,180		
23	8	0.898	24	21,552		
24	8	0.934	24	22,416		
25	8	0.970	24	23,280		
26	12	0.575	160		92,000	
27	14	5.817	48		279,216	
28	12	4.030	4		16,120	
Celková délka		133,008	294,636	150,728	1150,936	354,880
Specifická hmotnost		0,385	0,617	0,888	1,238	1,578
Hmotnost [kg]		52,538	181,914	134,868	1390,331	560,001
Hmotnost celkem					3519,650	

NEJMENŠÍ VNITŘNÍ PRŮMĚR
ZAKŘIVENÍ VLOŽEK d.

– U HÁKŮ A SMÝČEK D<22 mm, (D>22 mm) MIN. 4D (7D)
– U OHYBŮ 50<k<100 mm MIN. 15D
D – JIMENOVITÝ PRŮMĚR OHYBANÉ VLOŽKY
t – VZDALENOST VLOŽKY OD PLOCHY BETONU MĚŘENÁ VE SMĚRU KOLMÉM K ROVINĚ ZAKŘIVENÍ

U HÁKŮ A SMÝČEK (t=50 mm):
– ØR 8 – 32 mm
– ØR12 – 48 mm
– ØR14 – 56 mm
– ØR16 – 64 mm

POZNÁMKY:

- MINIMÁLNÍ KRYTÍ 40 mm, JIMENOVITĚ KRYTÍ 50 mm
- PRUTY STYLKATE PŘESÁVĚNÍ Ø10 NA DÉLKU MIN. 400 mm, Ø12 NA DÉLKU MIN. 450 mm,
- Ø14 NA DÉLKU MIN. 550 mm, Ø16 NA DÉLKU MIN. 600 mm,
- PŘI PŘEHLEDNOST VÝKRESU NEJSOU SPONY A DISTANČNÍ VÝZTUŽ VÝZKY ZAKRESLENY; SKUTEČNÉ MNOŽSTVÍ KOŽLOKŮ URČÍ ZHOTOVITEL
- VÝZTUŽ JE KOTOVANA NA OSU, UDESNĚ DĚLKY JSOU VÝTAŽENY K OSE PRUTU.
- PRŮMĚRY OHYBŮ VÝZTUŽE (ZAKŘIVENÍ VLOŽEK) BUDOU PROVEDENY V MIN. PRŮMĚRECH DLE HODNOT UVEDENÝCH V POZNÁMKÁCH T.J. 4D PŘÍPADNĚ 7D, POKUD NENÍ U ROZKRESLENÍ VÝZTUŽE UVEDENO JINAK
- VÝZTUŽ ŘÍMS BUDĚ VZÁJEMNĚ VODIVĚ PROPojENA DLE SZ 513.
- MĚŘICÍ VÝVOD Z VÝZTUŽE UMÍSTIT CCA 300 mm OD KRAJE DILATAČNÍCH CELKŮ, U PŘECHODU MEZI VÝBĚHOVOU ZIDKOU A KONSTRUKCÍ ŘÍMSY STOUKÝ 01
- PRUTY ZASUNOUT POPEŘ. ZASTŘIHNOUIT DLE TVARU BEDNĚNÍ
- PRUTY V KOLIZI S KOTEVNÍMI SROUBY, BEDNĚNÍ BUDOU ODŠUNUTY
- VEŠKERÉ POHLEDOVÉ HRANY BUDOU ZKOŠENY ÚSTOJÍ VLOŽENOU DO BEDNĚNÍ (20x20 mm) POKUD NENÍ VE VÝKRESU UVEDENO JINAK
- BETON JE NUTNO V POČÁTEČNÍCH FÁZÍCH TUHNUTÍ A TVRDNUTÍ ŘÁDNĚ OŠETŘOVAT A OCHRANOVAT PŘED KLIMATICKÝMI VLIVY

OCHRANNÁ PÁSMA VŠECH STÁVAJÍCÍCH VEDENÍ TECHNICKÉ INFRASTRUKTURY JSOU UVEDENA V TEXTOVÝCH ČÁSTECH PROJEKTU A VE VYJÁDŘENÍCH SPRÁVCOŮ, KTERÁ JSOU SOUČÁSTÍ DOKLADOVÉ ČÁSTI PROJEKTOVÉ DOKUMENTACE

NEJMENŠÍ VNITŘNÍ PRŮMĚR
ZAKŘIVENÍ VLOŽEK d.

– PRŮMĚR PRUTU D≤16 mm MIN. 4D
– PRŮMĚR PRUTU D>16 mm MIN. 7D

Jiná ověření:	Paré:
Orientační schéma:	Razítko oprávněné osoby:
Revize:	Datum:
000	30.11.2024
Popis:	Definitivní odevzdání dokumentace
Kontroloval:	Ing. Ivan Šir

Stavebník/Investor:	Správa železnic, státní organizace
Adresa:	Dlážděná 1003/7, 110 00 Praha 1
Zastupuje investor:	Oblastní ředitelství Ostrava
Adresa:	Muglinovská 1038/5, 702 00

Zhotovitel díla:	Ing. Ivan Šir, projektování dopravních staveb CZ s.r.o
Adresa:	Haškova 1714/3, 500 02 Hradec Králové
Kontakt:	T: +420 603 181 473 E: sir@sir.cz
Zhotovitel části/projektu:	Ing. Ivan Šir, projektování dopravních staveb CZ s.r.o
Adresa:	Haškova 1714/3, 500 02 Hradec Králové
Kontakt:	T: +420 603 181 473 E: sir@sir.cz
Hlavní projektant (HIP):	Ing. Jan Fiala
Specialista:	-

Název stavby/akce:	Prostá rekonstrukce v úseku Olomouc - Blatec - projekt mostních objektů	Označení investora:	Zakázka: 24SOM0007
Název části:	Dokumentace objektů	Označení části:	D
Název objektu/díle části:	Most v km 96,789	Objekt / Skupina objektů	S002.5
Název přílohy:	Výztuž říms	Díle části:	Typ: Číslo přílohy: D.1 2 009.2
Název díle části přílohy:	Odpovědný projektant: Ing. Ivan Šir	Formáty:	8 x A4
Kraj:	Olomoucký	Stupeň dokumentace:	PDSP
Označení investora:	Zpracovatel přílohy: Vojtěch Mitterko	Smluvní datum zpracování:	30.11.2024
	Stupeň dokumentace: Ústav	Objekt:	220114
		Podoblet:	Typ: Příloha